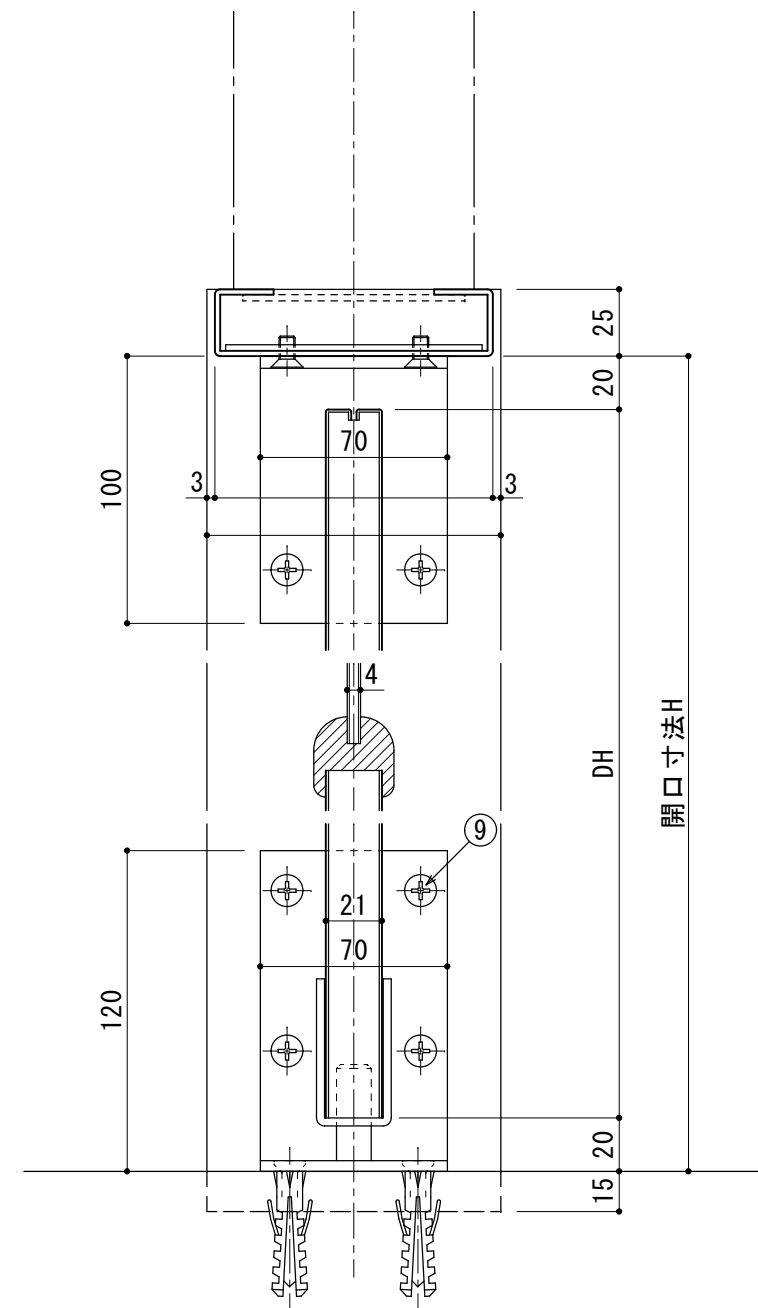
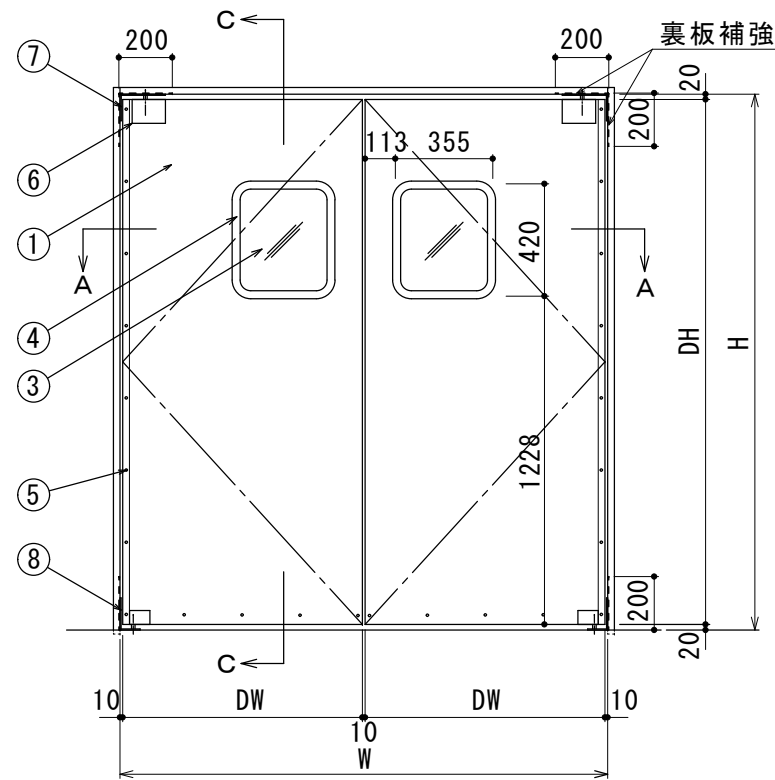


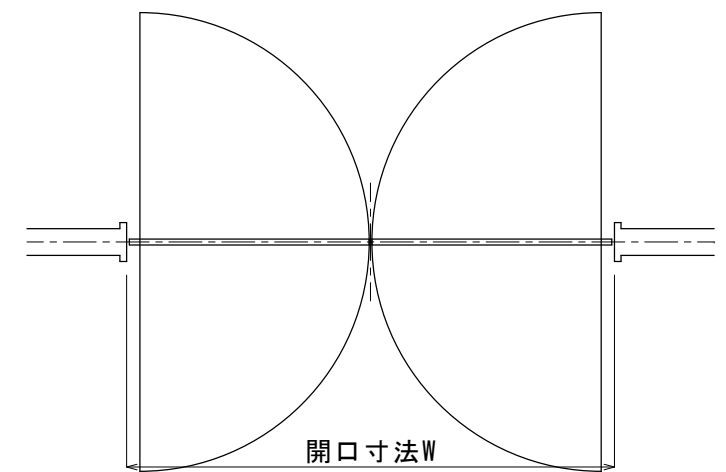
A ~ A 断面 S=1/2



C ~ C 断面 S=1/2



立面・平面図 S=1/20

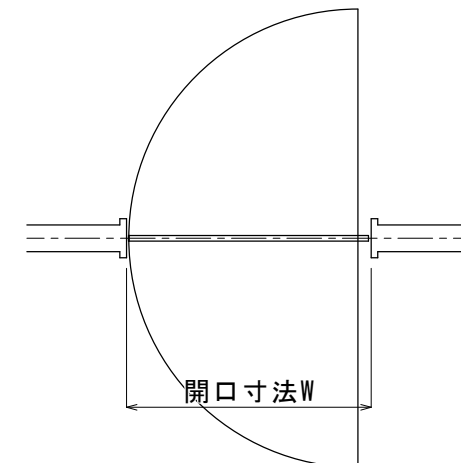
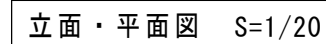
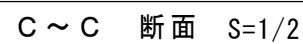



符 号	数 量	取付場所	
			
タイプ	スイングドア V P - 3		
番号	名 称	材 質	備 考
1	表面材	カラー鋼板 (アイボリーホワイト)	t=0.5mm
2	芯材	ランバーコア	防水処理
3	窓	アクリル(クリアー)	t=4mm
4	窓枠	合成ゴム(クロ)	
5	ネジ	ステンレス(SUS304)	Aトラス 5X20
6	上部金具カバー	A B S 樹脂	
7	上部枠側金具	ステンレス(SUS304)	
8	下部枠側金具	ステンレス(SUS304)	
9	枠側金具ネジ	ステンレス(SUS304)	Aサテ 6X30 皿小 6X15

訂 正	△	..	工 事 名	品 名	VP-3 (両開き)	受 領 印	<div>株式会社 スインズ</div>	スケール		
	△	..						A2=1/2 1/20		
	△	..								
	△	..								
	△	..								
				コ ー ド		年 月 日	照 査	担 当	作 図	図 番



符 号	数 量	取付場所	
			
タイプ	シングドア VP-3		
番号	名 称	材 質	備 考
1	表面材	カラー鋼板 (アイボリーホワイト)	t=0.5mm
2	芯材	ランバーコア	防水処理
3	窓	アクリル(クリアー)	t=4mm
4	窓枠	合成ゴム(クロ)	
5	ネジ	ステンレス(SUS304)	A15 5X20
6	上部金具カバー	A B S 樹脂	
7	上部枠側金具	ステンレス(SUS304)	
8	下部枠側金具	ステンレス(SUS304)	
9	枠側金具ネジ	ステンレス(SUS304)	A15 6X30 皿小 6X15



訂 正	△	..	工 事 名	品 名	V P - 3	受 領 印	<div><div>株式会社</div><div>サインズ</div></div>	スケール				
	△	..							A2=	1/2	1/20	
	△	..							照 査	担 当	作 図	図 番
	△	..										
	△	..										
				コ ー ド	年 月 日			