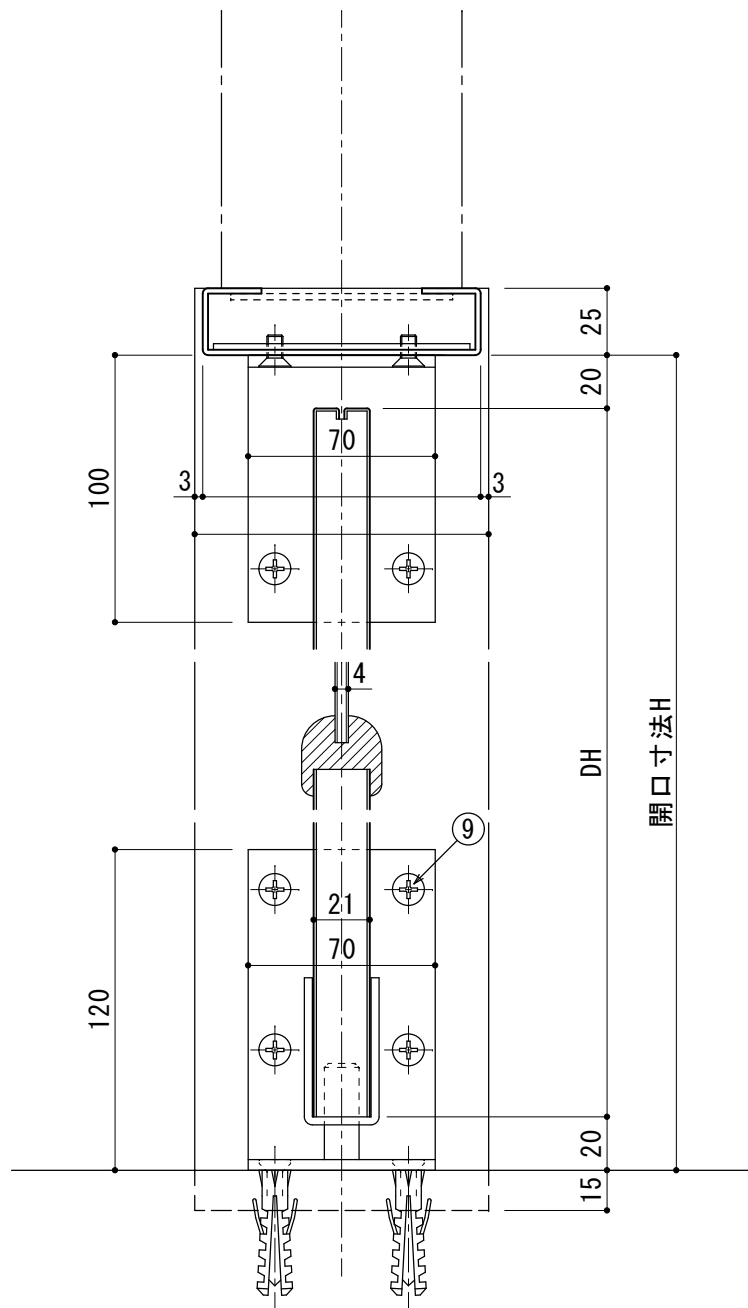
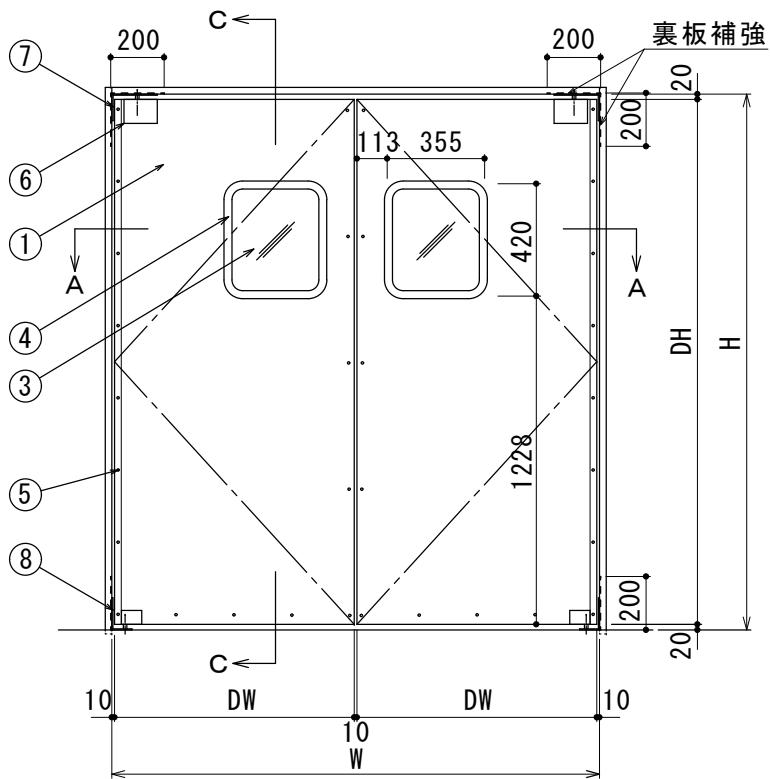


A ~ A 断面 S=1/2

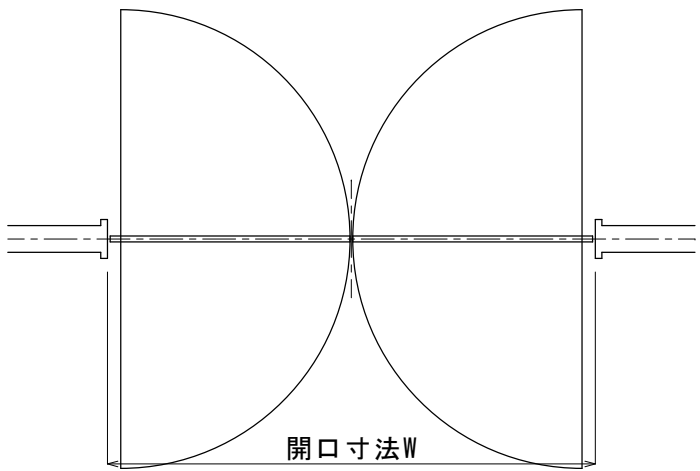
符 号	数 量	取付場所	
○			
タイプ		スイングドア SCP-3	
番号	名 称	材 質	備 考
1	表面材	ステンレス鋼(HL)	t=0.8mm
2	芯材	ランバーコア	防水処理
3	窓	アクリル(クリアー)	t=4mm
4	窓枠	合成ゴム(クロ)	
5	ネジ	ステンレス	A15ス 5X20
6	上部金具カバー	A B S 樹脂	
7	上部枠側金具	ステンレス	
8	下部枠側金具	ステンレス	
9	枠側金具ネジ	ステンレス	Aサ 6X30 皿小 6X15



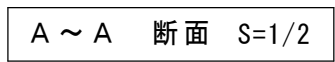
C ~ C 断面 S=1/2



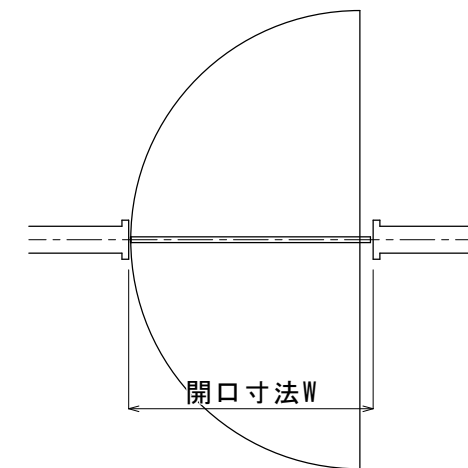
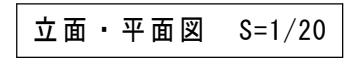
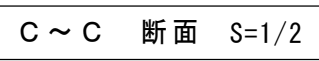
立面・平面図 S=1/20



訂 正	△	..		工 事 名	品 名	SCP-3 (両開き)	受 領 印	株式会社 <b>スインズ</b>	スケール A2=1/20	1/20
	△	..								
	△	..								
	△	..								
	△	22.10.13	一部修正		コード					
					年	月	日	照 査	担 当	作 図
										図 番



符 号	数 量	取付場所	
			
タイプ	シングドア SCP-3		
番号	名 称	材 質	備 考
1	表面材	ステンレス鋼 (HL)	t=0.8mm
2	芯材	ランバーコア	防水処理
3	窓	アクリル(クリアー)	t=4mm
4	窓枠	合成ゴム(クロ)	
5	ネジ	ステンレス	A15 5X20
6	上部金具カバー	ABS樹脂	
7	上部枠側金具	ステンレス	
8	下部枠側金具	ステンレス	
9	枠側金具ネジ	ステンレス	A15 6X30 皿小 6X15



訂 正	△	..	工 事 名	品 名	SCP-3	受 領 印	<div><div></div><div>株式会社 <b>シンズ</b></div></div>	スケール			
	△	..							A2=	1/2	1/20
	△	..									
	△	..									
	△	221013		一部修正	コ ー ド				年	月	日