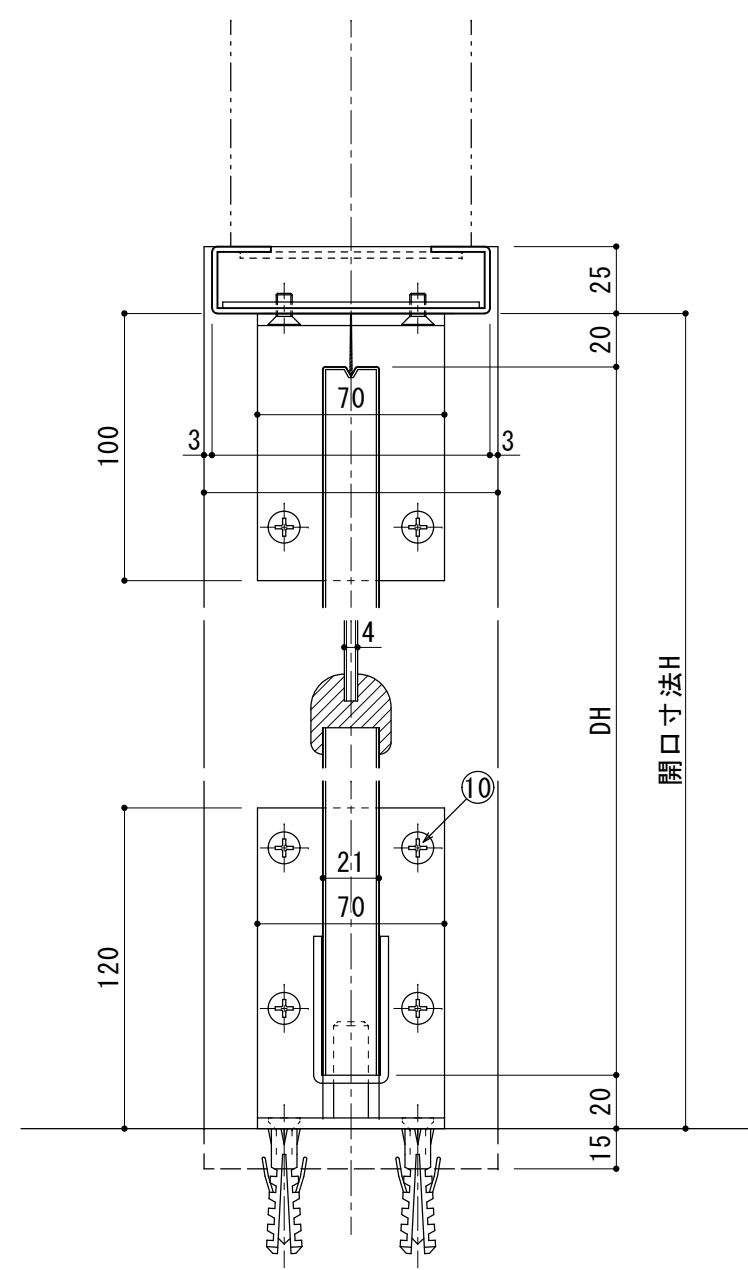
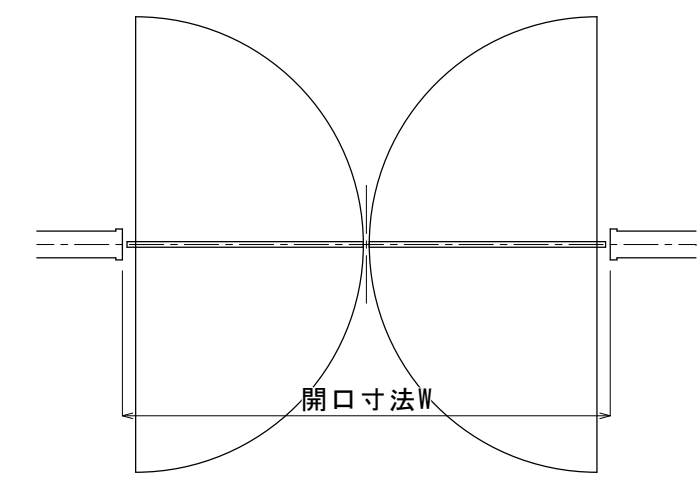
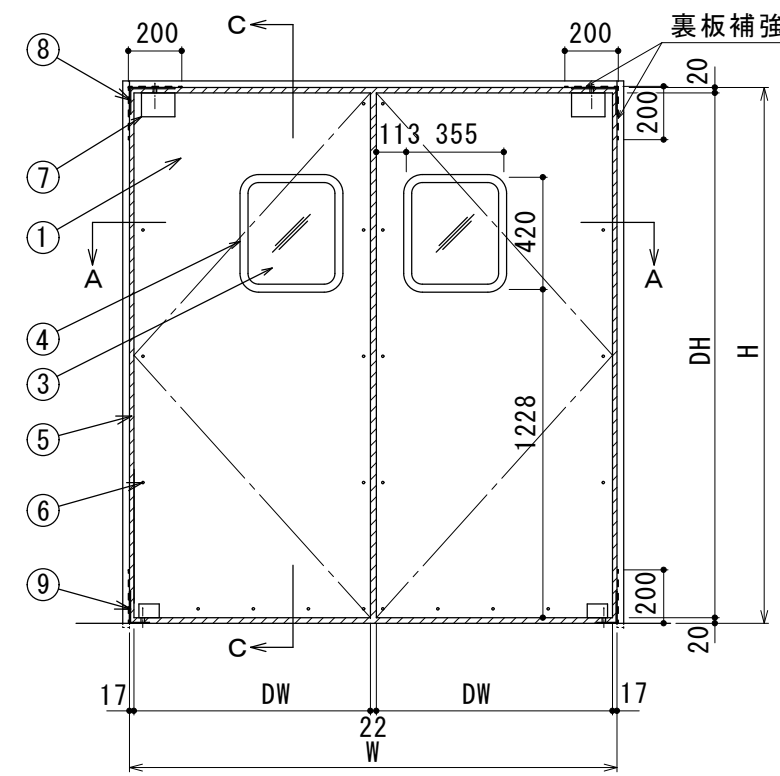


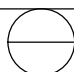
A ~ A 断面 S=1/2



C ~ C 断面 S=1/2

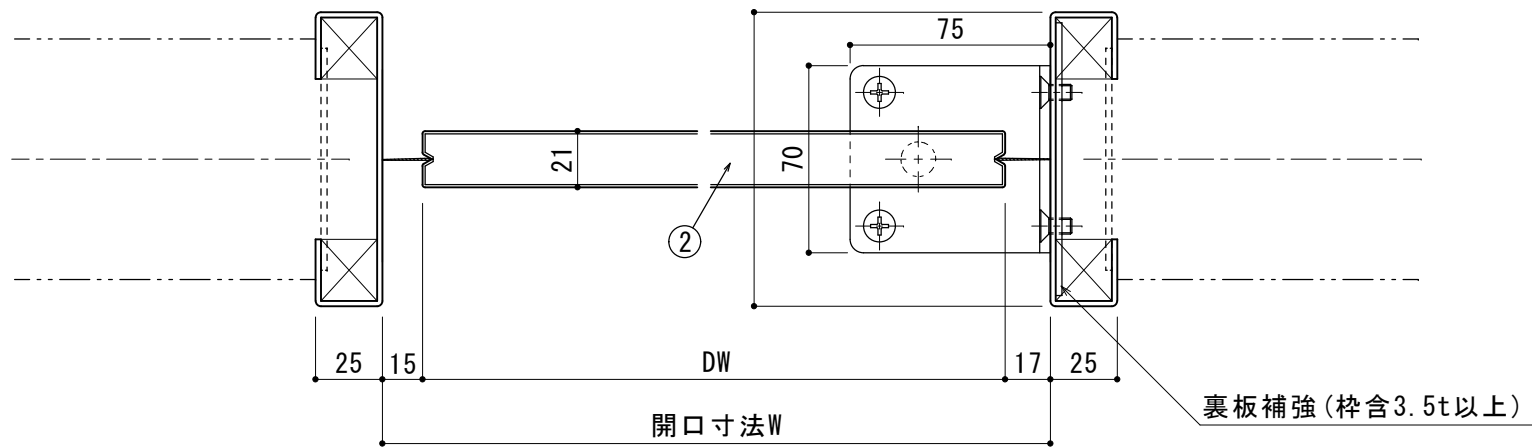


立面・平面図 (S=1/20)

符 号	数 量	取付場所	
			
タイプ	スイングドア SCG-3		
番号	名 称	材 質	備 考
1	表面材	ステンレス鋼 (HL)	t=0.8mm
2	芯材	ランパ-コア	防水処理
3	窓	アクリル (クリアー)	t=4mm
4	窓枠ガスケット	合成ゴム (クロ)	
5	シールカ*スケット	PVC (クロ)	
6	ネジ	ステンレス	A13 5X20
7	上部金具カバー	ABS樹脂	
8	上部枠側金具	ステンレス	
9	下部枠側金具	ステンレス	A9 6X30 皿小6X15
10	枠側金具ネジ	ステンレス	

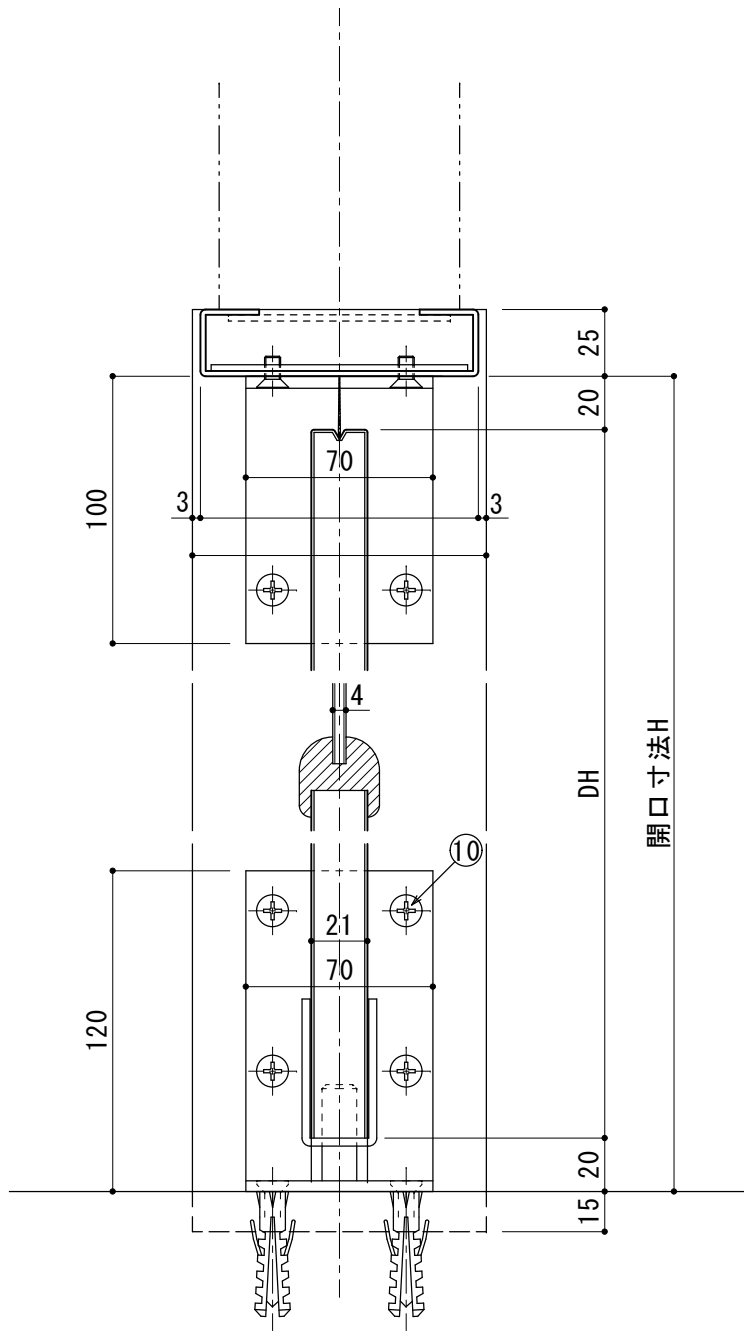
訂 正	△	..		工事名	品名 SCG-3 (両開き)	受領印	スケール A2=1/2 1/20	照 査	担 当	設 計	図 番
	△	..									
	△	..									
	△	..									
	△	22.10.13	一部修正								

年	月	日
---	---	---

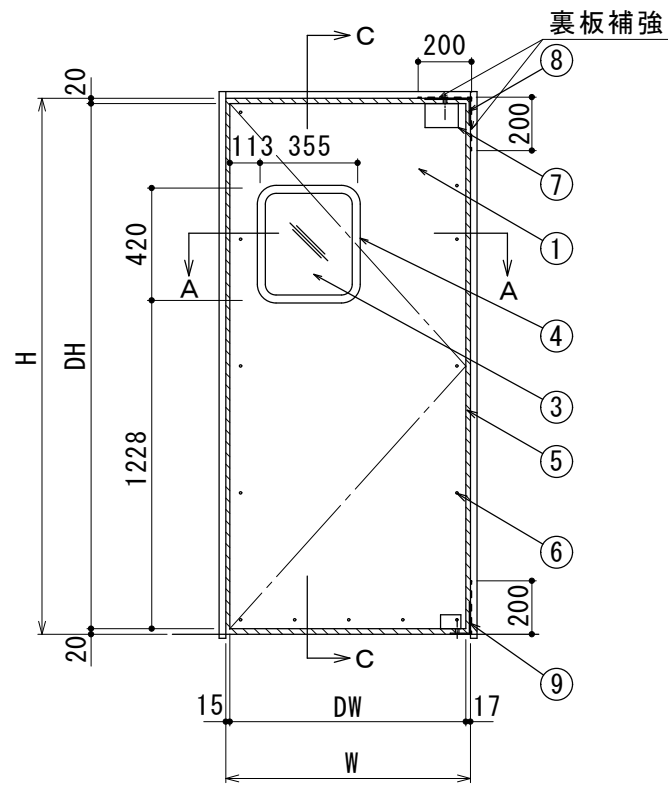


A ~ A 断面 S=1/2

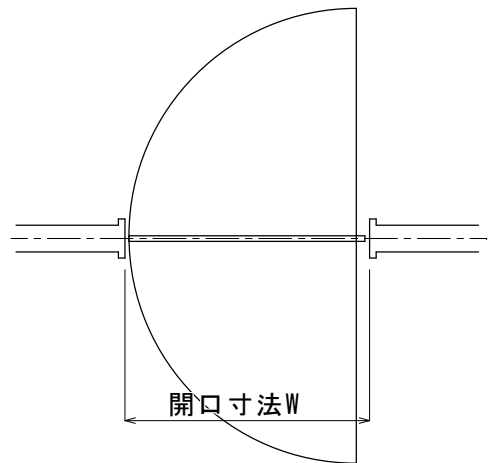
符 号	数 量	取付場所	
タイプ		スイングドア SCG-3	
番号	名 称	材 質	備 考
1	表面材	ステンレス鋼(HL)	t=0.8mm
2	芯材	ランバーコア	防水処理
3	窓	アクリル(クリアー)	t=5mm
4	窓枠	合成ゴム(クロ)	
5	シールガスケット	PVC(クロ)	
6	ネジ	ステンレス	Aトラ 5X20
7	上部金具カバー	ABS樹脂	
8	上部枠側金具	ステンレス	
9	下部枠側金具	ステンレス	
10	枠側金具ネジ	ステンレス	Aサウ 6X30 皿小 6X15



C ~ C 断面 S=1/2



立面・平面図 (S=1/20)



訂 正	△	..		工事名	品名	SCG-3	受領印	株式会社 シンズ	スケール A2=1/2 1/20	
	△	..								
	△	..								
	△	..			コード					
	△	22,10,13	一部修正							
					年 月 日		
					照 査		担 当	作 図	図 番	