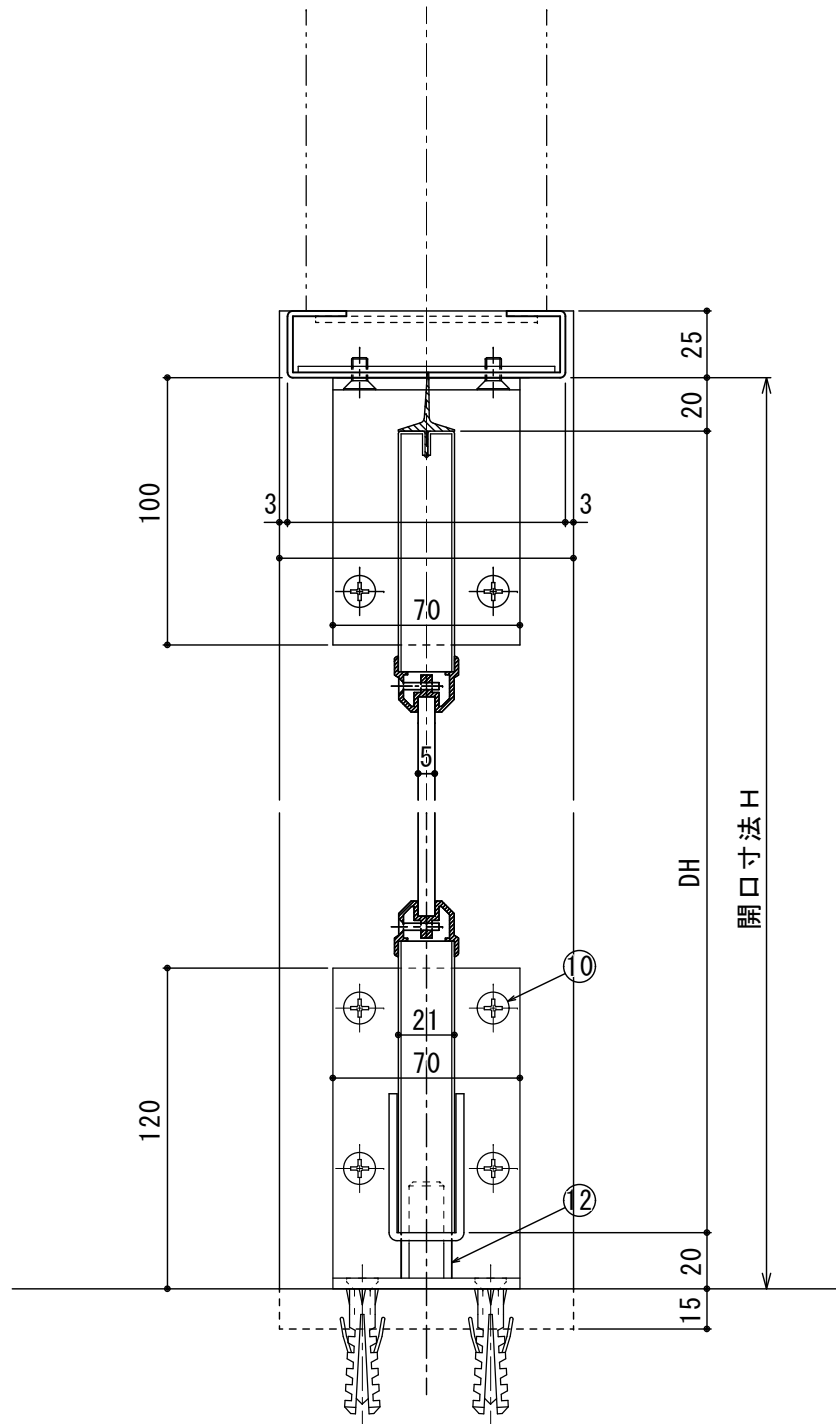
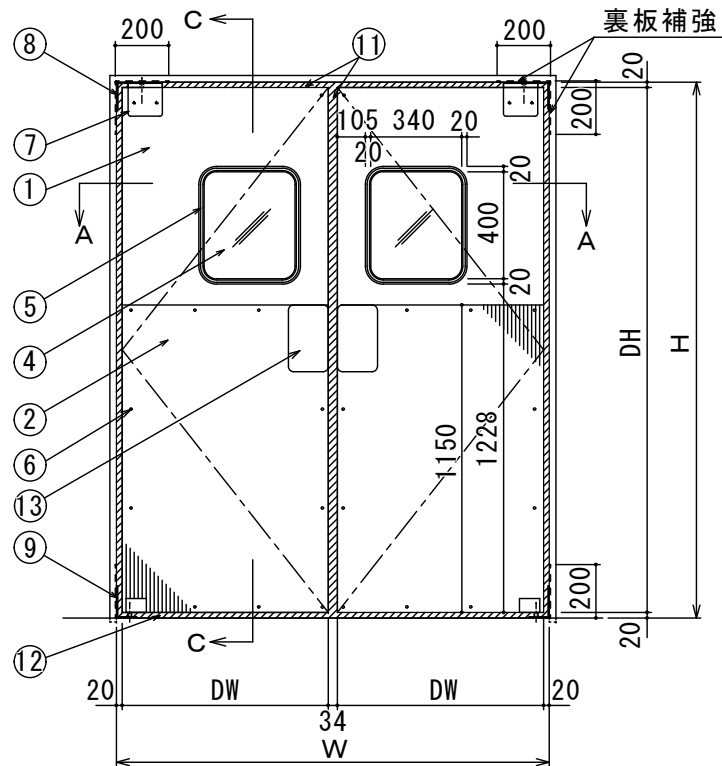


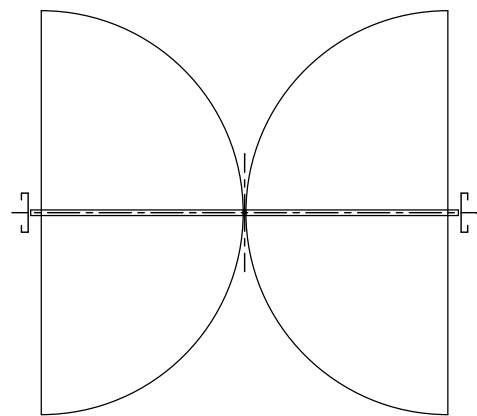
A ~ A 断面 (S=1/2)




C ~ C 断面 (S=1/2)



立面・平面図 (S=1/20)

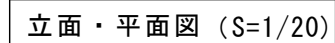


符 号	数 量	取 付 場 所	
○			
タイプ		スイングドア HG-1	
番号	名 称	材 質	備 考
1	上部表面材	特殊アルミニウム合金	t=0.8mm
2	下部表面材	ステンレス鋼 (HL)	t=1.0mm
3	芯材	ランバーコア	防水処理
4	窓	強化ガラス アクリル	t=5mm
5	窓枠	アルミ枠押出型材	
6	ネジ	ステンレス	Aトラス 5X20
7	上部金具カバー	ABS樹脂	
8	上部枠側金具	ステンレス	
9	下部枠側金具	ステンレス	
10	枠側金具ネジ	ステンレス	Aサ 6X30 皿小 6X15
11	シールガスケット	塩化ビニール (クロ)	抗菌仕様
12	ズリゴム	テトロン (アクリル樹脂加工)	防汚仕様
13	ハンドプレート	アクリル + 抗菌フィルム	抗菌仕様

訂 正	△	..	工 事 名	品 名	HG－ 1 （両開き）	受 領 印	<div><div>株式会社</div><div> スインフ</div></div>	スケール A2= $\frac{1}{2} \frac{1}{20}$				
	△	..							照 査	担 当	設 計	図 番
	△	..										
	△	..										
	△	23.2.17		一部修正	コ ー ド					年 月 日

株式会社
スインズ

スケール
A2= 1/2 1/20



A diagram showing a semi-circular cross-section of a pipe. A horizontal line passes through the center of the semi-circle. At each end of this line, there is a flange-like structure consisting of two parallel horizontal lines with a small vertical step or change in width. The semi-circle is drawn with a smooth curve on the left and a straight vertical line on the right.

訂 正	△	..	工 事 名	品 名	H G - 1 (片開き)	受 領 印	<div><div>株式会社</div><div> シンズ</div></div>	スケール				
	△	..							A2=	1/2	1/20	
	△	..							照 査	担 当	設 計	図 番
	△	..										
	△	23.2.17		一部修正	コ ー ド				年 月 日