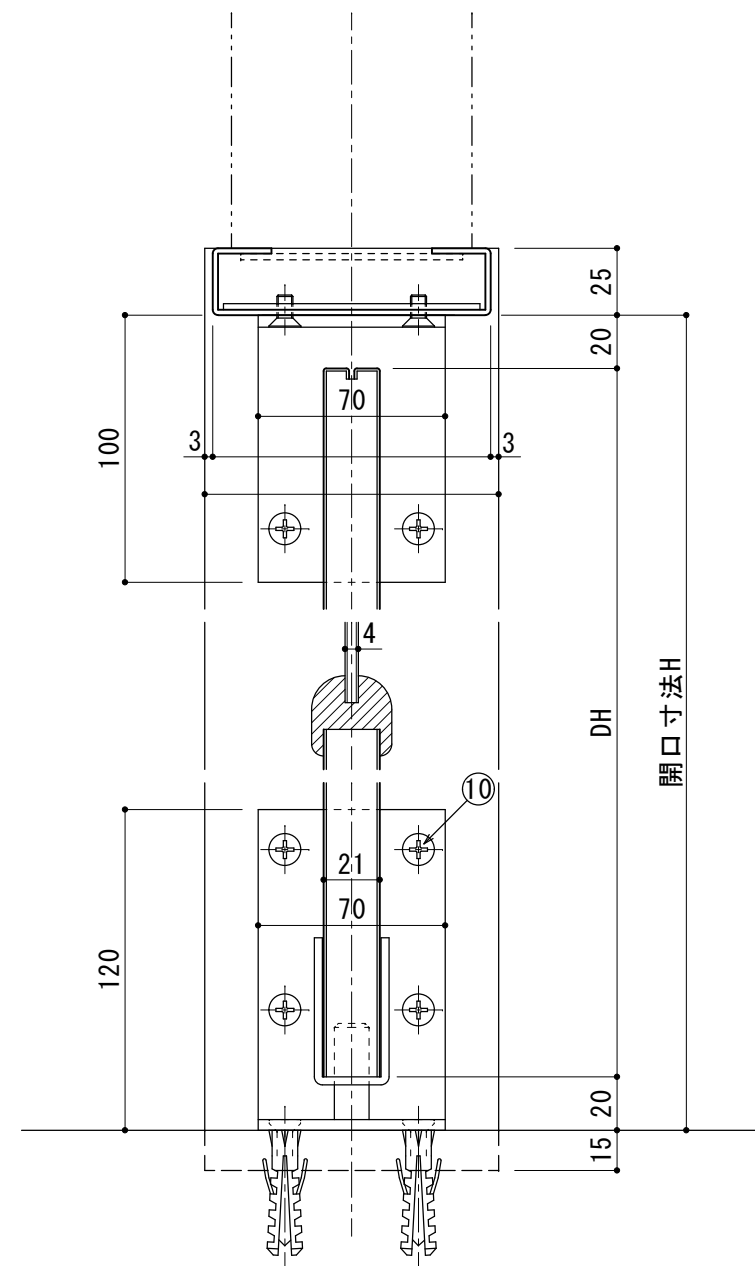
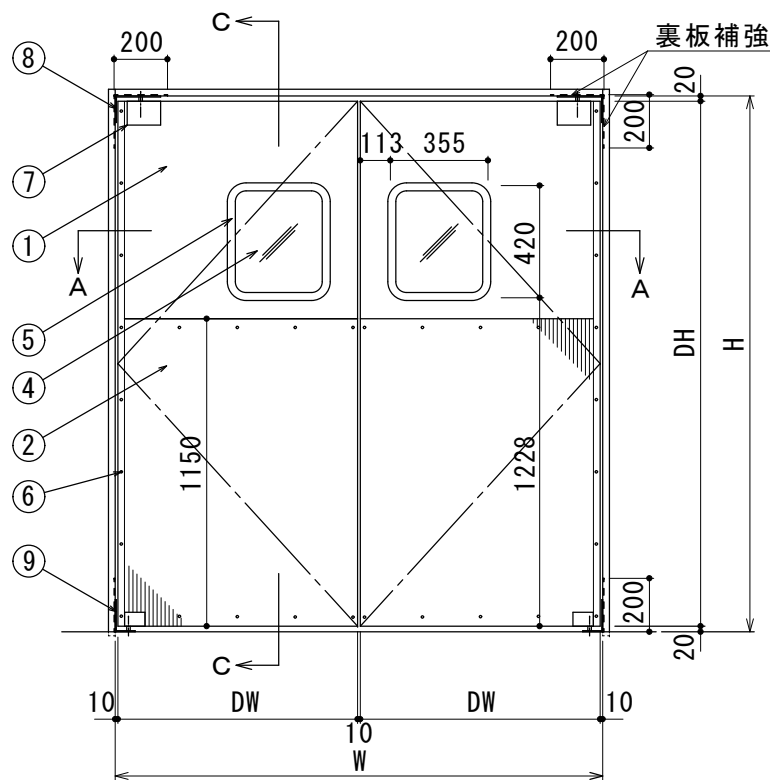


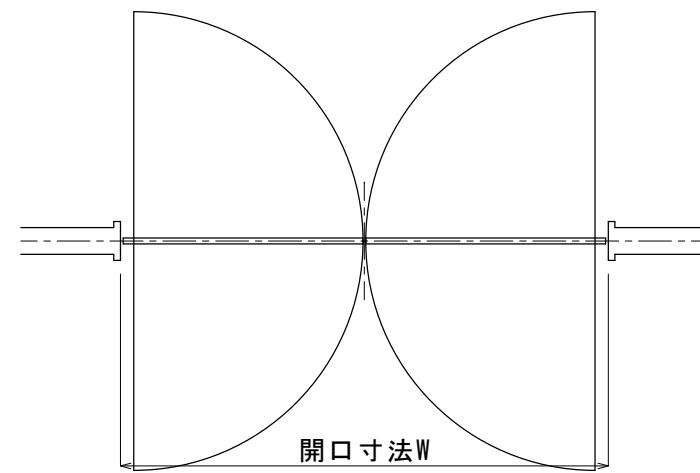
A ~ A 断面 S=1/2



C ~ C 断面 S=1/2



立面・平面図 S=1/20

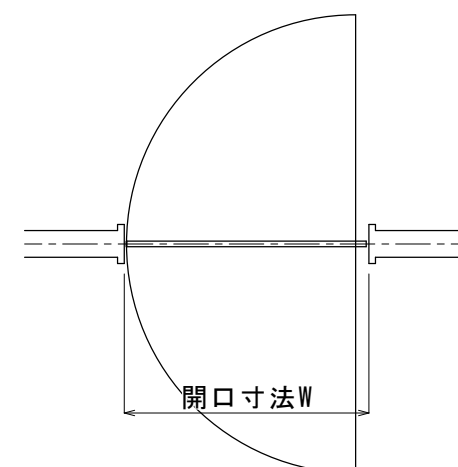
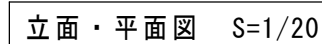
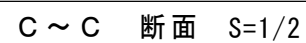


符 号		数 量	取付場所	
				
タイプ		スイングドア G C P - 5		
番号	名 称		材 質	備 考
1	上部表面材		ガルバリウム鋼板	t=0.6mm
2	下部表面材		ステンレス鋼 (HL)	t=0.8mm
3	芯材		ランバーコア	防水処理
4	窓		アクリル (クリアー)	t=4mm
5	窓枠		合成ゴム (クロ)	
6	ネジ		ステンレス	Aトラス 5X20
7	上部金具カバー		ABS樹脂	
8	上部枠側金具		ステンレス	
9	下部枠側金具		ステンレス	
10	枠側金具ネジ		ステンレス	Aサウ 6X30 皿小 6X15

訂  正	△	..	工 事 名	品 名	G C P - 5		受 領 印	<div>株式会社 <b>スイング</b></div>	スケール A2=1/2 1/20		
	△	..			照 査	担 当				作 図	図 番
	△	..									
	△	..									
	△	..									



符 号	数 量	取付場所	
			
タイプ	スイングドア G C P - 5		
番号	名 称	材 質	備 考
1	上部表面材	ガルバリウム鋼板	t=0.6mm
2	下部表面材	ステンレス鋼(HL)	t=0.8mm
3	芯材	ランパーコア	防水処理
4	窓	アクリル(クリアー)	t=4mm
5	窓枠	合成ゴム(クロ)	
6	ネジ	ステンレス	A15 5X20
7	上部金具カバー	ABS樹脂	
8	上部枠側金具	ステンレス	
9	下部枠側金具	ステンレス	
10	枠側金具ネジ	ステンレス	A15 6X30 皿小 6X15



訂正	△	..	工 事 名	品 名	G C P - 5	受 領 印	<div><div></div><div>株式会社 <b>サインズ</b></div></div>	スケール				
	△	..							A2=	1/2	1/20	
	△	..							照 査	担 当	作 図	図 番
	△	..										
	△	..										
				コ ロ ド		年 月 日	..	..	..			